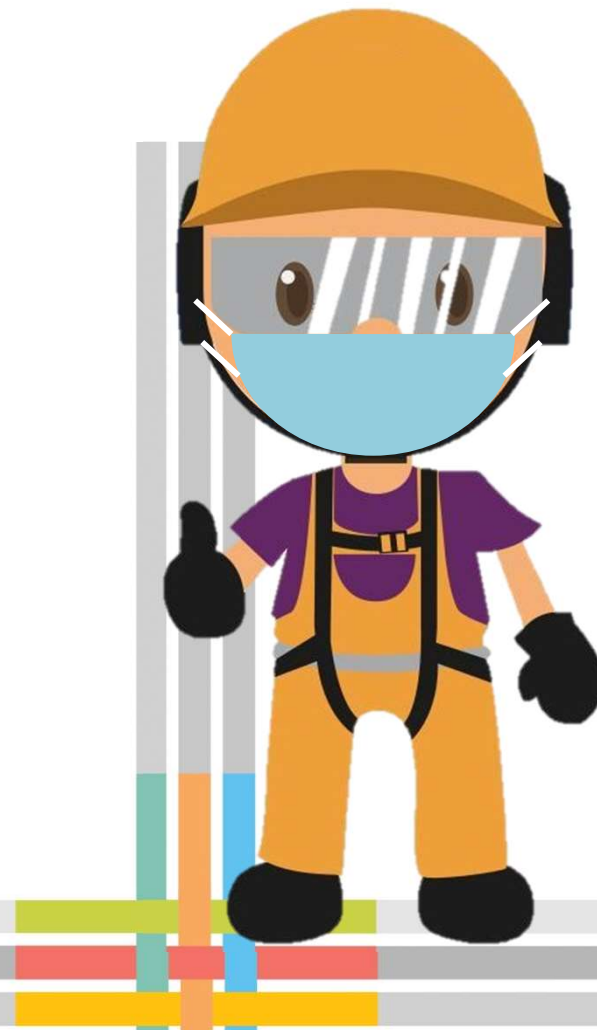




設計及建造香港薄扶林道瑪麗醫院  
重建工程 第一期 - 主要工程 合約  
編號：SS F501 (PWP編號：70MM)

## 環保承建商獎勵計劃 2022



PAUL Y. - ABLE JOINT VENTURE



## 1. 減輕污染措施

a 減輕噪音污染

B 減輕空氣污染

C 減少廢物產生

# A 減輕噪音污染

# 一、物聯網智能監測系統



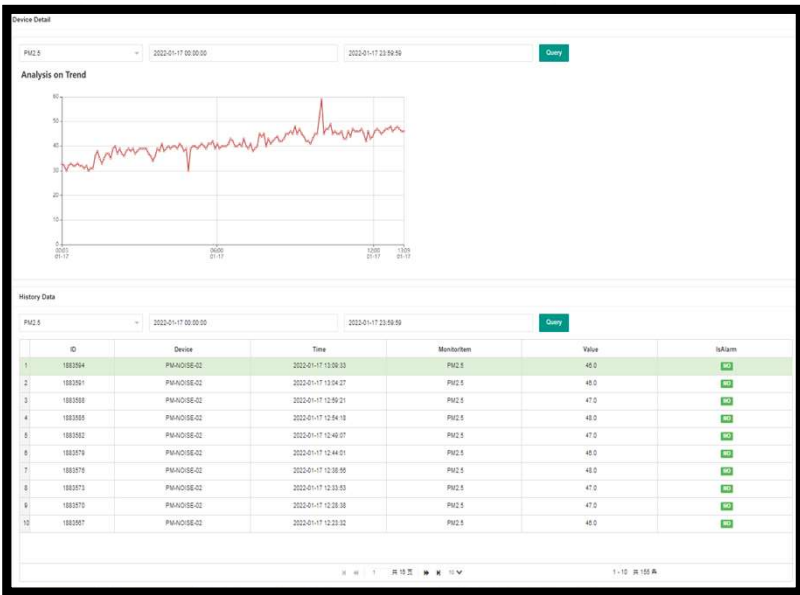
鄰近 J 座大樓及急症室



鄰近 K 座大樓



監測項目	警戒水平	行動水平
噪音水平	65 分貝	70 分貝
懸浮粒子 (PM <sub>2.5</sub> )	90 微克/立方米	100 微克/立方米
懸浮粒子 (PM <sub>10</sub> )	65 微克/立方米	75 微克/立方米

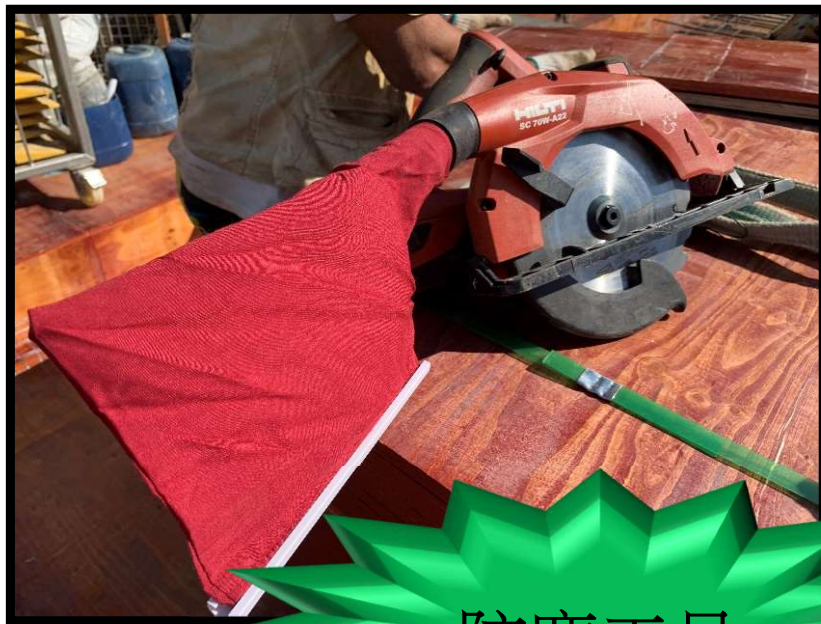


「物聯網環保監察系統」由噪音及塵埃的物聯網(IoT)感測器所組成，被安裝於地盤鄰近醫院的位置，以確保「無滋擾工程」的實行。該系統會全天候監測附近環境的噪音水平及懸浮粒子含量。如有數值超出標準，警告訊號會被立即傳送至控制中心，以便採取及時行動。



減輕空氣污染

b 善用防塵工具



防塵工具

使用防塵工具, 減少木屑四散



## C 減少廢物產生

### 善用鋁板模代替木板模

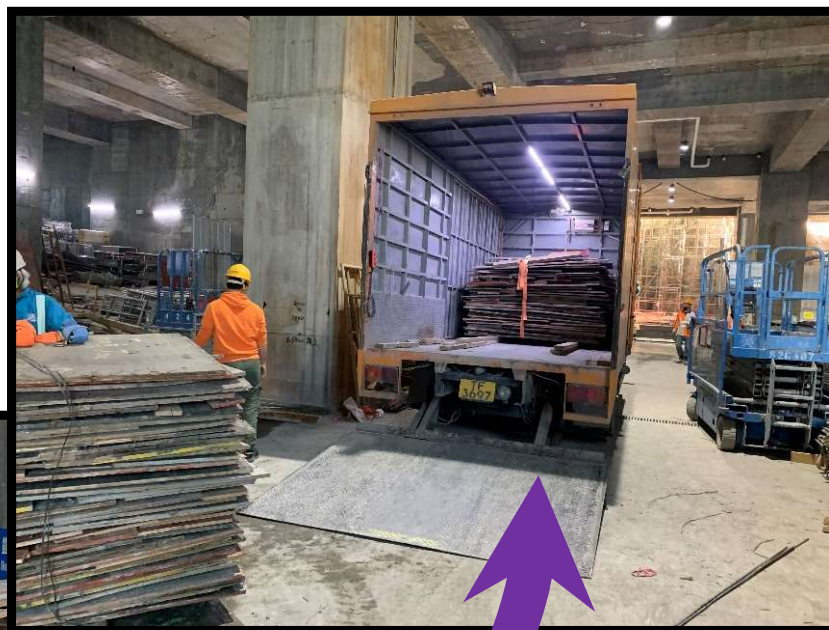


善用鋁板模代替木板模,  
減少廢木板物產生





減少廢物產生  
C 木材回收



分類

回收

廢木材, 會分類及回收, 減輕堆填區負擔



減少廢物產生

c 工地整潔及其他有用材料回收



提倡工地整潔, 及其他有用材料回收

# 減少廢物產生

## c 使用直入式水機



使用直入式水機,  
減少使用膠樽

